

# Logistik macht Schule

**vnl**  
ÖSTERREICH

VEREIN  
NETZWERK  
LOGISTIK



# Inhaltsverzeichnis

## Folgende Themen werden behandelt:

- ◆ Was bedeutet Produktion?
- ◆ Was kann alles produziert werden?
- ◆ Auf welche Art kann produziert werden?
- ◆ Wann ist build-to-order sinnvoll?
- ◆ Wie kann man Wirtschaftlichkeit messen?
- ◆ Was bedeutet „Umrüsten“?
- ◆ Kontrollfragen & Übungsaufgaben





# Was bedeutet Produktion?

**Produktion ist die Ausführung von Tätigkeiten, um den Wert von etwas (also den Produkten) zu steigern.**

**Tätigkeiten** = Herstellung von Gütern/  
Dienstleistungen in einem Unternehmen durch den Einsatz von

- Material
- Maschinen und
- menschlicher Arbeitsleistung.



# Was kann alles produziert werden?

## Aus ...

- Rohstoffen
- Hilfsstoffen und
- Betriebsmaterialien



**... entstehen durch menschliche Arbeitsleistung und Betriebsmittel (= Maschinen) ...**

- Endprodukte
- Zwischenprodukte
- Abfallprodukte



# Auf welche Art kann produziert werden?

## **Make-to-order**

- Produktion erfolgt erst nach Kundenauftrag
- bei wertvollen und teuren Waren
- wenn der Anteil an unterschiedlichen Varianten sehr hoch ist

## **Make-to-stock**

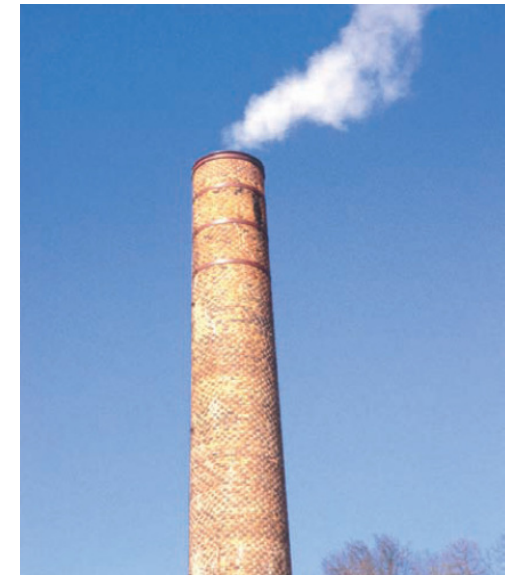
- Produktion erfolgt aufgrund von Prognosen
- bei Produkten, wo man möglichst günstig in großen Mengen produzieren möchte



## Wann ist build-to-order sinnvoll?

### Eine build-to-order Produktion ist sinnvoll, bei ...

- einer hohen Anzahl an Produktvarianten,
- Kundenwünschen und Sonderausführungen,
- Aktualität, die gewährleistet werden muss,
- hohen Lagerkosten.





## Wie kann man Wirtschaftlichkeit messen?

### Durch Kennzahlen, wie ...

- Qualität: Wie viele ausgelieferte Aufträge haben Qualitätsmängel? Bei wie vielen passt die Qualität?
- Lieferzeit: Dauer von der Bestellung des Kunden bis zur Auslieferung
- Termintreue: Anzahl der termingerecht ausgelieferten Aufträge im Verhältnis zu allen Aufträgen

**... kann man die Wirtschaftlichkeit in der  
Produktion messen!**



## Was bedeutet „Umrüsten“?

**Um die zahlreichen Varianten an Produkten in einem Unternehmen herstellen zu können, müssen die Maschinen oftmals umgestellt (neu eingestellt werden) = UMRÜSTEN**

**Dieses Umstellen bedeutet einen kurzen Stillstand in der Produktion (= verursacht Kosten). Daher ist es wichtig möglichst rasch zwischen den einzelnen Ausführungen wechseln zu können.**





# Kontrollfrage & Übungsaufgaben



**Unter <http://www.vnl.at/Produktionslogistik-und-Fertigung.1968.0.html> befinden sich Kontrollfragen & Übungen für den Themenbereich Produktion!**